

Cie Tout Par Terre
Charles et Stone
fiche technique - version « salle »

Précisions générales

Durée : 40 minutes

Espace scénique : 7m x 7m minimum

Hauteur : 5m (4m50 minimum)

Sol : dur, lisse et sans pente (**très important**)

Son : prévoir une prise électrique à proximité du lieu de représentation. Nous fournissons un système de diffusion adapté à une jauge de 400 personnes. En cas de jauge supérieure, merci de prévoir une sonorisation adaptée.

Lumière : voir plan de feu ci-dessous

Temps de montage et de préparation des artistes : 1 service de montage

Temps de démontage : 1 heure

Dans le cas d'une programmation multiple nécessitant un temps de montage et de démontage accéléré, nous avons la possibilité de « pré-monter » notre décor afin d'accélérer notre mise en place.

Accueil

Loge fermant à clef (ou surveillée) à proximité du lieu de représentation avec chaises, table, miroir et eau minérale. Petits encas bienvenus.

Hébergement et repas pour 3 personnes (4 personnes si présence de notre chargé de diffusion).

Représentation à l'étranger

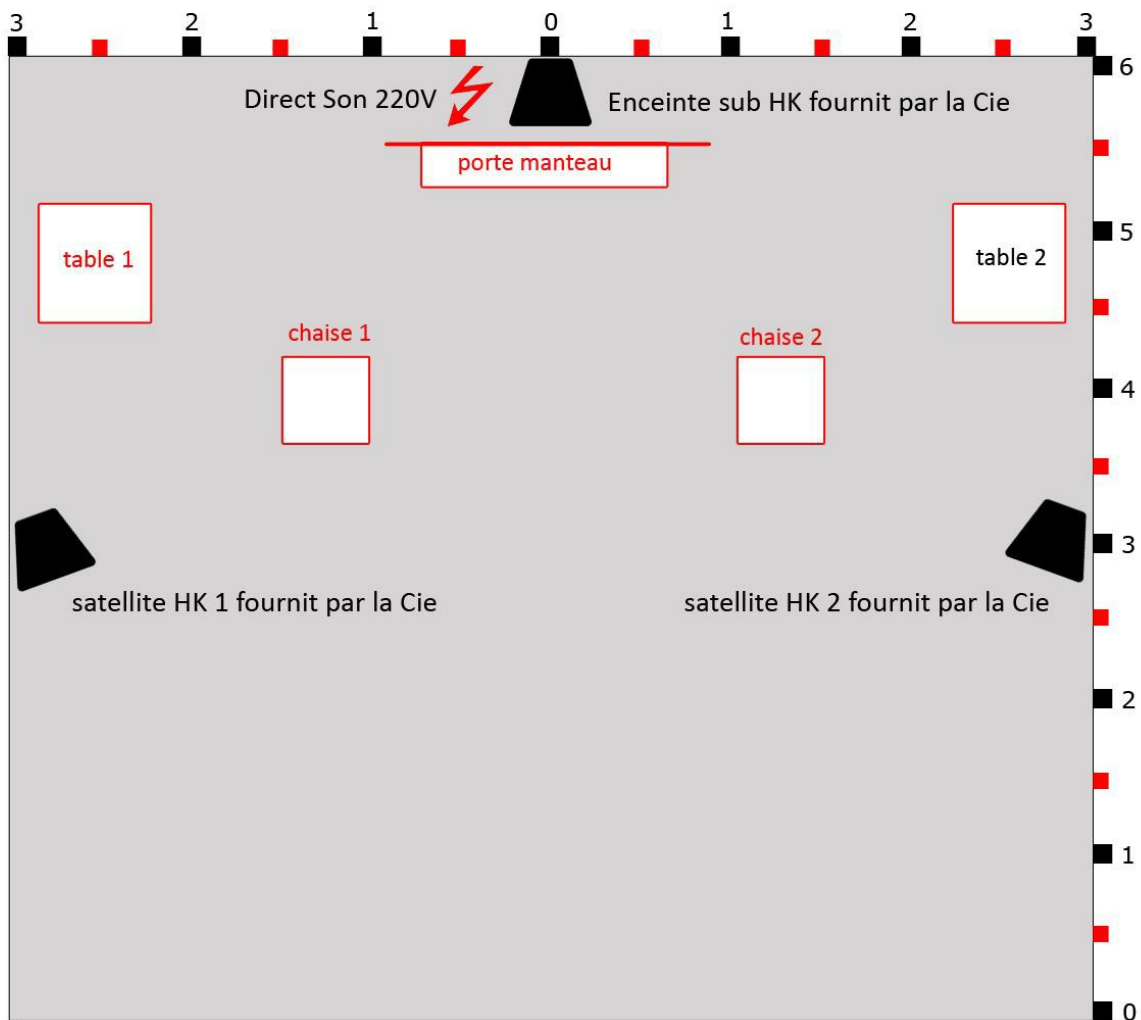
Dans le cadre d'une représentation à l'étranger nécessitant un transport aérien, prévoir le fret 150kg pour le matériel artistique. Pour le détail, vous pouvez nous contacter.

Contact technique : Colin CAMARET (06-25-58-00-30) (contact@charlesetstone.fr)

Fiche Sacem

- The Andrew Sisters – "beer barrel polka" – durée : 2'40
- Charleston – "Charleston" – durée : 2 x 2'29
- Marc Laferrière - "I Wish I Could Shimmy Like My Sister Kate" – durée : 4'30
- Claude Luter – "yes sir that's my baby" – durée : 3'20
- James Curd – "purplerose" – durée : 4'38
- Louis Prima – "sing sing sing" – durée : 4'58

Plan de scène

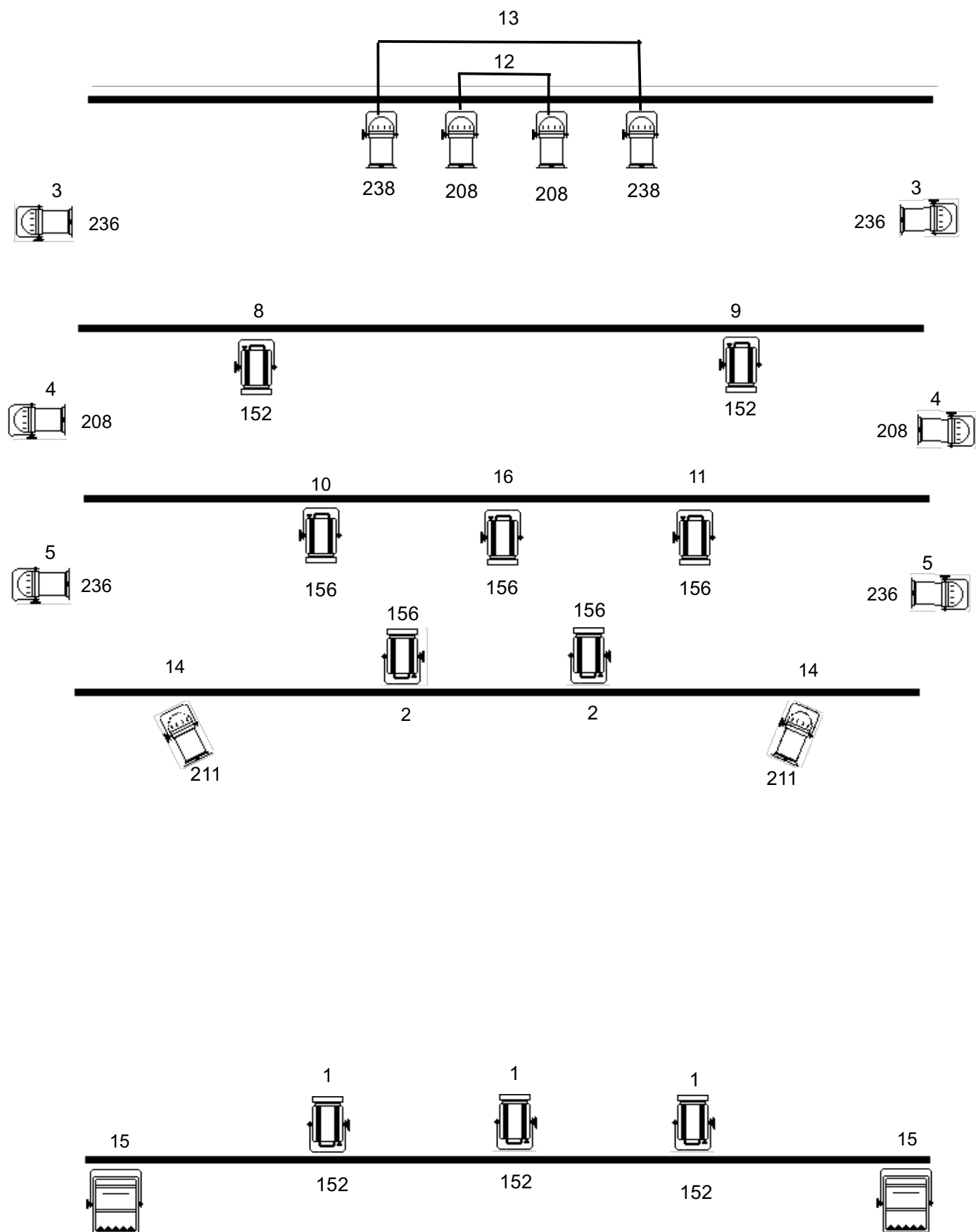


Adaptation

En cas de lieu nécessitant une éventuelle adaptation, merci de nous contacter.

Contact technique : Colin CAMARET (06-25-58-00-30) (contact@charlesetstone.fr)

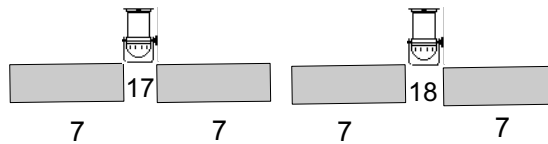
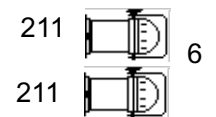
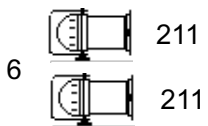
PLAN DE FEU



Contact technique : Colin CAMARET (06-25-58-00-30) (contact@charlesetstone.fr)

Charles et Stone, Cie Tout Par Terre – Fiche Technique

Plan de sol



- 4 PAR 64 CP 62 (13,12)
- 8 PAR 64 CP 61 (6)
- 6 PAR 64 CP 60 (3,4,5)
- 10 PC 1000W
- 2 PAR 16 (17,18)
- 2 horiziodes public
- 4 rampes fournies par la compagnie (7)

Contact technique : Colin CAMARET (06-25-58-00-30) (contact@charlesetstone.fr)